



NARODOWY INSTYTUT ZDROWIA PUBLICZNEGO - Państwowy Zakład Higieny
NATIONAL INSTITUTE OF PUBLIC HEALTH - National Institute of Hygiene

ZAKŁAD BEZPIECZEŃSTWA ZDROWOTNEGO ŚRODOWISKA
DEPARTMENT OF ENVIRONMENTAL HEALTH AND SAFETY

ATEST HIGIENICZNY

B-BK-60211-0230/20

HYGIENIC CERTIFICATE

ORYGINAŁ

NATIONAL INSTITUTE OF PUBLIC HEALTH – NATIONAL INSTITUTE OF HYGIENE

Wyrób / product: **MOZAIKA SZKLANA**

Zawierający / containing: szkło, barwniki i inne składniki wg dokumentacji producenta

Przeznaczony do / destined: stosowania w budownictwie zgodnie z zaleceniem producenta

Wymieniony wyżej produkt odpowiada wymaganiom higienicznym przy spełnieniu następujących warunków / the above-named product is acceptable according to hygienic criteria with the following conditions:
Zastosowanie wyrobu musi być zgodne z zaleceniami producenta oraz przepisami dotyczącymi obiektu, w którym ma on być montowany.

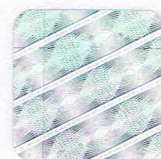
Atest higieniczny nie dot. parametrów technicznych, walorów użytkowych i oceny właściwości alergizujących wyrobu / Hygienic certificate does not apply to technical parameters, utility value and allergenic properties of the product

Wytwórca / producer:

DUNIN Sp. z o.o.
43-300 Bielsko-Biała
ul. Sobieskiego 62A

Niniejszy dokument wydano na wniosek / this certificate issued for:

DUNIN Sp. z o.o.
43-300 Bielsko-Biała
ul. Sobieskiego 62A



Atest może być zmieniony lub unieważniony po przedstawieniu stosownych dowodów przez którąkolwiek stronę. Niniejszy atest traci ważność po 2025.05.19 lub w przypadku zmian w recepturze albo w technologii wytwarzania wyrobu.

The certificate may be corrected or cancelled after appropriate motivation. The certificate loses its validity after 2025.05.19 or in the case of changes in composition or in technology of production.

Data wydania atestu higienicznego: 19 maja 2020

The date of issue of the certificate: 19th May 2020

Kierownik
Zakładu Bezpieczeństwa Zdrowotnego
Środowiska

z g. Maciej Szabo
dr hab. Jolanta Solecka, prof. NIZP-PZH